



让零售更简单

乐优客生鲜果蔬连锁数字化解决方案

Leyouke chain solution fresh weighing

LEYOUKE
CASHIER





收银管理

让服务成为常态

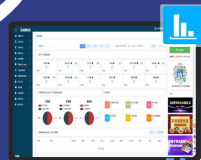
云管家

随时更改价格，监控数据，快捷方便

乐客云店

全新营销玩法，轻松拉客

专注生鲜智能零售领域的SAAS软件
线上+线下深度融合
四大核心业务板块
一个中心多个终端



收银系统

AI智能识别，让收银更简单

云后台

数据，采购，进销存一站管理



收银管理高效化。散称零食/蔬果生鲜均可AI识别称重收银，识别率高达99.9%；后台汇总异常操作记录，进行订单状态的分析，采取手段来进行变动





乐优客行业解决方案

让服务成为常态

小程序

H5

WEB

门店系统

设备

网关

商品

门店

POS收银

线上商城

收银

聚合支付 促销活动
订单中心 电子优惠券
会员营销 交班/对账

业务

商品调价 门店补货
库存盘点 采购入库
库存报损

便携
收银

手机收银

基础

商品管理
门店管理
门店商品

微
商城

乐客云店
店铺管理
订单管理

营
销

拼团 秒杀 满减 群接龙
分销 抽奖 红包 优惠券
积分兑换 社群

商品管理

门店管理

用户管理

库存管理

员工管理

商品属性

营业概况

商品分类

售价管理

异常商品

营销活动

临期商品

收银异常

订单监控

会员运营

全
渠
道
会
员

会员等级 会员日 会员标签 会员画像
活动分析 短信营销 会员标签 充值赠送
积分

微
会
员

无卡 门店补货
库存盘点 采购入库
库存报损

辅助经营

报表数据

电子彩屏
电子价签
电子发票

营业概况 员工绩效
订单统计 商品统计
年度报表 门店绩效
收银异常分析 优惠统计

手机云管家

业
务

新增商品 商品调价 短信服务
门店入库 门店补货 往来对账
库存盘点 营销方案 应用商城

数
据
查
询

经营分析 异常监控
销售排行 会员中心
充值记录 绩效报表

线
上
管
理

商品管理
上下架
订单管理

供应链

WMS

供应商管理 门店要货
采购订单 门店调货
库存调整 手动退库

分拣规则 分拣终端
分拣集货 拣货任务
库存预警 收获结算
门店要货汇总

标准API接口



生鲜零售门店解决方案

人员管理:

收银支持收银异常监控, 收银盲交班, 规范收银操作;

财务对账:

营业数据全流程系统化管理, 对账方便又清晰;

数据统计:

多维度数据关系统计, 云管家实时查看各门店经营数据, 快速指导分析决策;

仓储管理:

云后台/管家实现及时入库盘点提高采配效率, 优化进销存供求关系;

生鲜零售门店连锁现状

人员管理:

员工操作随意无约束收银作弊难规避;

财务对账:

多个门店账目复杂易出错, 对账耗时耗力不省心;

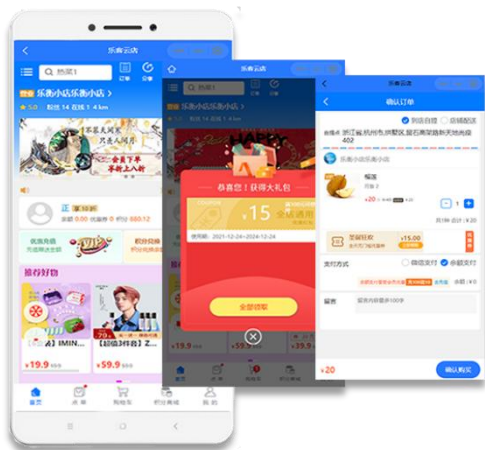
数据统计:

多门店经营数据不完善不实时;

仓储管理:

商城与线下不能做到实时库存, 调货配送效率低, 损耗率高, 成本上升;





门店商品实时同步到网店

- 增加商品售卖渠道
- 线上下单支持门店发货或自提



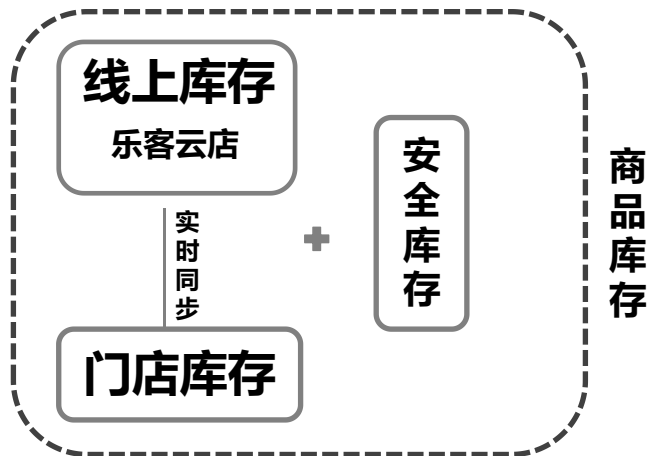
线上线下库存同步

- 商品入库，门店网店可售库存同步更新
- 网店销售，门店库存自动扣减，避免超卖



流程说明:

1. 客户线上下单(批发商城、门店微商城、社区团购)
2. 根据自身需求，选择配送/自提时段
3. 根据客户下单的物流方式及时段分别进行汇总
4. 汇总相应时段的采购任务及分拣配送任务
5. 根据客户要求，进行配送/自提



库存同步:线上线下的库存实时同步，避免出现线上商城/第三方平台售空，线下有货的情况。

安全库存:门店经常出现:门店的最后某个商品还放在实体店顾客的购物车里，线上顾客已下单的情况。对于这种不确定因素导致的缺货，商家可以预设一个安全库存，留出缓冲库存。

线上实际可售卖的数量 = 商品数量 - 安全库存量



资金通

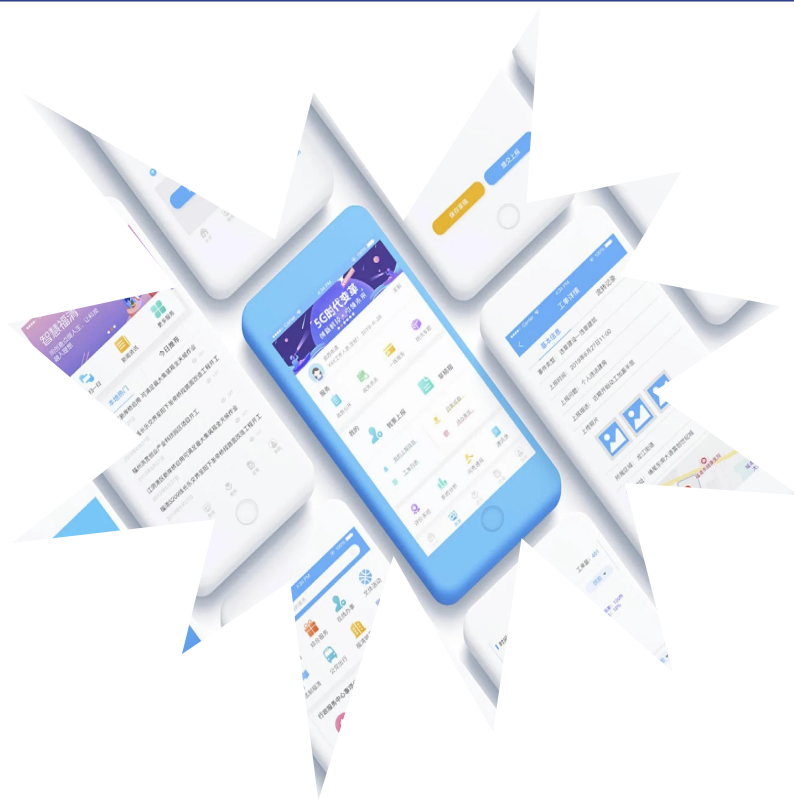
门店、网店共用1个资金账户

- 统一管理门店、网店经营数据，对账更轻松

会员通

打通会员、积分体系

- 网店、门店同享会员权益，会员体验一致
- 线上线下消费数据同步
- 统一高效进行会员管理





促销活动

让服务成为常态

- 线上发券唤醒目标客户，引导到店核销
- 线上促销挖掘潜在客户，引导到店转化

门店网店通用优惠券



- 可限制使用门槛，生成满减券提高客单
- 支持领取后仅门店使用，帮助带客到店

线上促销，到店转化

线上拼团，到店自提



- 顾客线上发起拼团活动，自发传播
- 引导到店自提，促进更多关联成交

线下获客，线上复购



- 引导顾客领取会员卡、办理储值
- 告知门店网店通用，促进复购



功能简介

让服务成为常态



全新门店称重收银软件，操作简单易上手

NEW STORE WEIGHING CASH REGISTER SOFTWARE, EASY TO USE

乐优客收银：打破传统收银软件的模式，重新定义了收银软件的角色，不光是收银还是引流吸粉软件。

功能模块清晰化：从门店经营到门店管理，一应俱全，各模块的功能直观，新人可快速上手操作，减少人员培训的成本，提高门店的可操作性。



界面清晰简约，
操作简单易上手



盲交班规避作弊
风险



会员卡各项流程简单，
操作方便



线上线下同步，
增加获客成功率



AI识别迅速，
减少收银压力

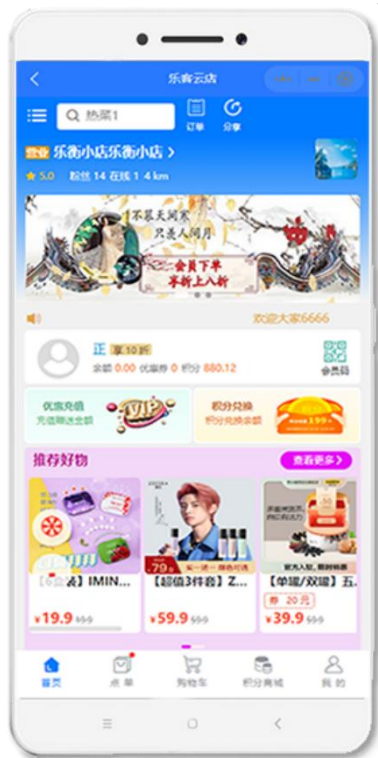


营销活动众多，
实现全方位吸粉



十余种营销工具，上百种营销组合创新玩法，主动出击，搭配作战！
每一次功能的创新都是一次营销升级的创举！只有你想不到的线上线下互通玩法，
没有我们做不到的线上线下一体化营销解决方案

群红包、拼团、秒杀、满减、优惠券、社群分销、商品海报、会员卡、积分兑换.....





十余种营销工具，上百种营销组合创新玩法，
主动出击，搭配作战！



乐优客云后台 / Leyouke Cloud backend

Data center / 数据中心

可以进行商品管理、订单管理、设置权限、统计分析、财务报表、客户管理、仓储管理、采购管理、会员管理、导购管理、日志管理;

Member center / 会员中心

会员中心可与云店打通, 扫云店码即成会员, 帮助商户更快获客。会员充值消费短信实时发送, 帮助顾客更好的去消费;



营销中心 / Marketing center

优惠券、会员日、次卡、预付款、类目打折、积分换购、智慧营销、充值赠送、拼图。秒杀、短信营销、满减、满折.....
全方位满足各类营销活动

库存管理 / Inventory management

商品入库、商品批量入库、手动出库、手动退库、库存汇总、库存预警、临期预警、门店调货。
协助您精准把控商品库存数量, 防止超卖



商户案例

让服务成为常态





售后服务

软件使用培训指导 出现问题及时解决 软件不断更新迭代



增值服务

开店选址指导 门店装修指导 店铺陈列指导 数据化运营指导



代运营服务

活动方案策划 微信营销推文 活动海报设计 商城代运营



代理工具

乐优客代理管理系统

- 一、解决用户售后服务跟踪管理;
- 二、用户需求工单管理;
- 三、代营销客户服务跟踪管理
- 四、客户资料管理
- 五、手机小程序随时可开户, 无需下载安装



自建CRM客户跟踪管理系统

公司介绍

杭州乐优客科技有限公司成立于2017年6月，专注线下水果生鲜门店新零售解决方案研发、运营和推广为一体的高新技术企业。

公司确立了“**让零售更简单**”的口号，从中小水果生鲜店的信息化改造、升级作为切入点，让收银机作为门店的信息化入口，以此为契机给门店提供以下等衍生服务。



进销存



数据分析



营销拓客



全国客户分布图

全国65家代理商

全国65000+家店

月营业额11亿元

日交易110万单

北京、杭州、南
宁三个团队

月活18000+家





联系方式

咨询电话：170-510-53516

售前热线：159-614-20960



乐优客公众号

扫码关注 获取最新动态



乐优客抖音

抖音关注 观看直播



公司地址

浙江~杭州 拱墅区新天地尚座405

邮编：310015



